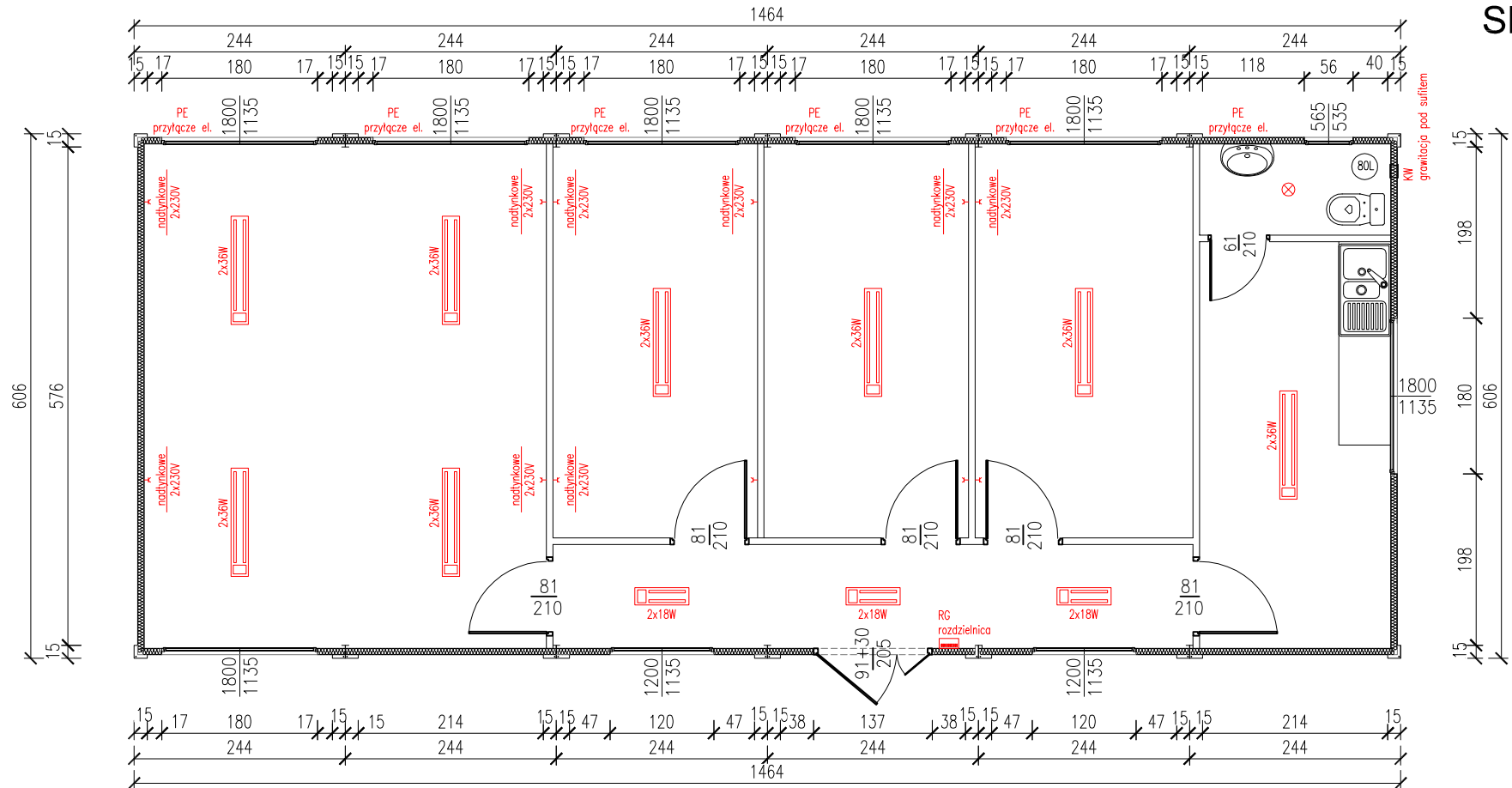


BIURO 6-MODUŁOWE Z ZAPLECZEM GASTRONOMICZNO-SANITARNYM

Skala 1:75

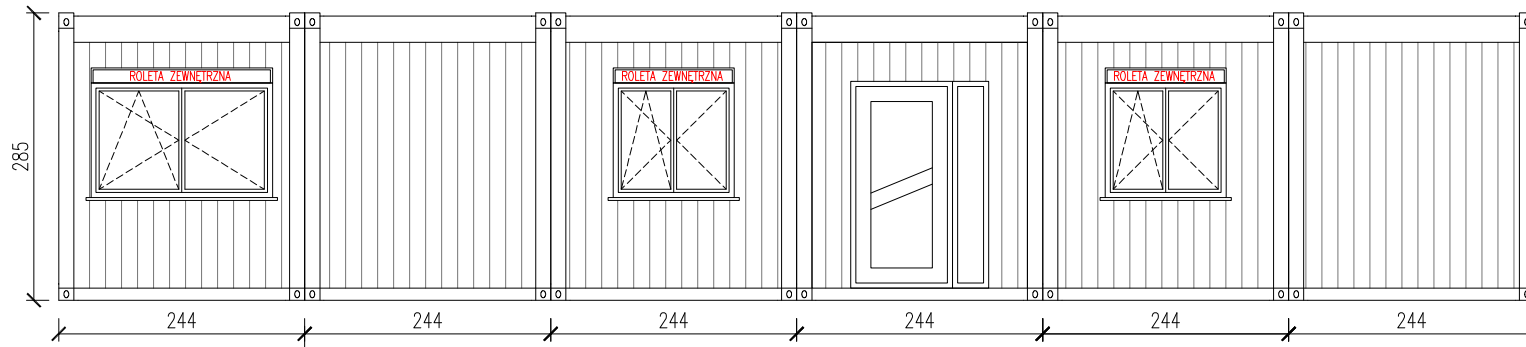


tytuł rysunku:	BIURO 6-MODUŁOWE Z ZAPLECZEM GASTRONOMICZNO-SANITARNYM		nr rysunku:	1
projektował:	mgr inż. Tomasz ULENBERG		skala:	1 : 75
firma:	 www.euro-mega.com.pl		EURO-MEGA ul. Szkolna 95 80-209 Tuchom	
Kopiowanie, przetwarzanie oraz udostępnianie osobom trzecim jedynie za pisemną zgodą EURO-MEGA				

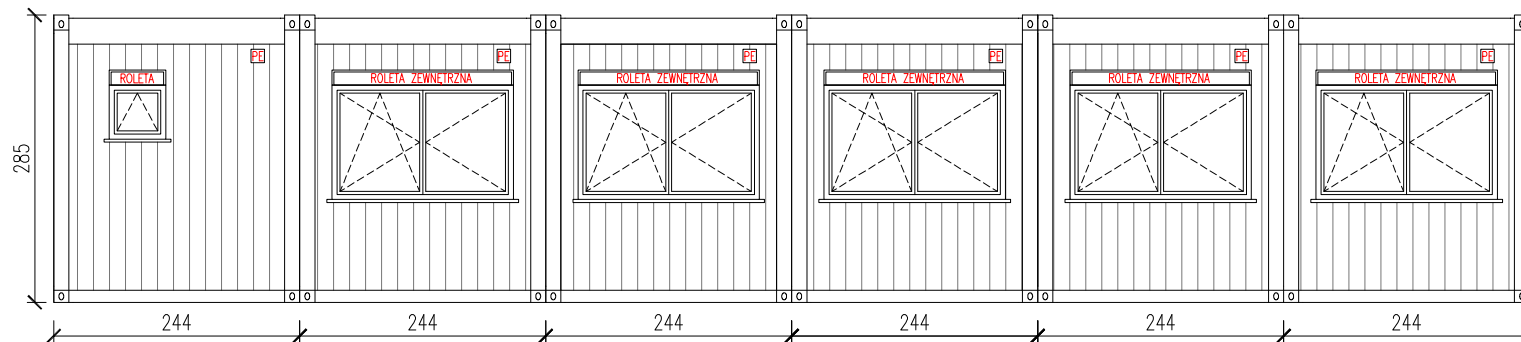
BIURO 6-MODUŁOWE Z ZAPLECZEM GASTRONOMICZNO-SANITARNYM

Widok z frontu

Skala 1:75



Widok z tyłu



tytuł rysunku:

BIURO 6-MODUŁOWE Z ZAPLECZEM
GASTRONOMICZNO-SANITARNYM

nr rysunku:

2

projektował:

mgr inż. Tomasz ULENBERG

skala:

1 : 75

firma:



www.euro-mega.com.pl

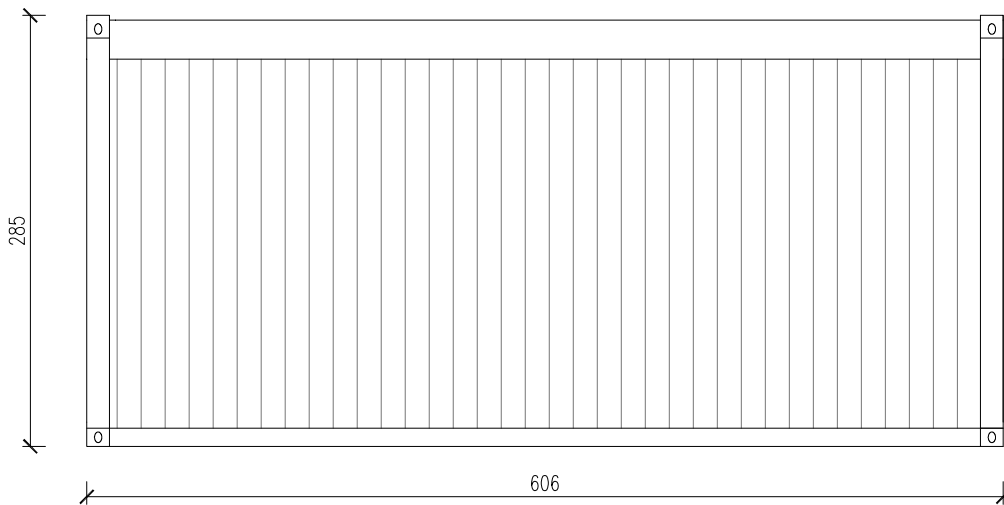
EURO-MEGA
ul. Szkolna 95
80-209 Tuchom

Kopiowanie, przetwarzanie oraz udostępnianie osobom trzecim jedynie za pisemną zgodą EURO-MEGA

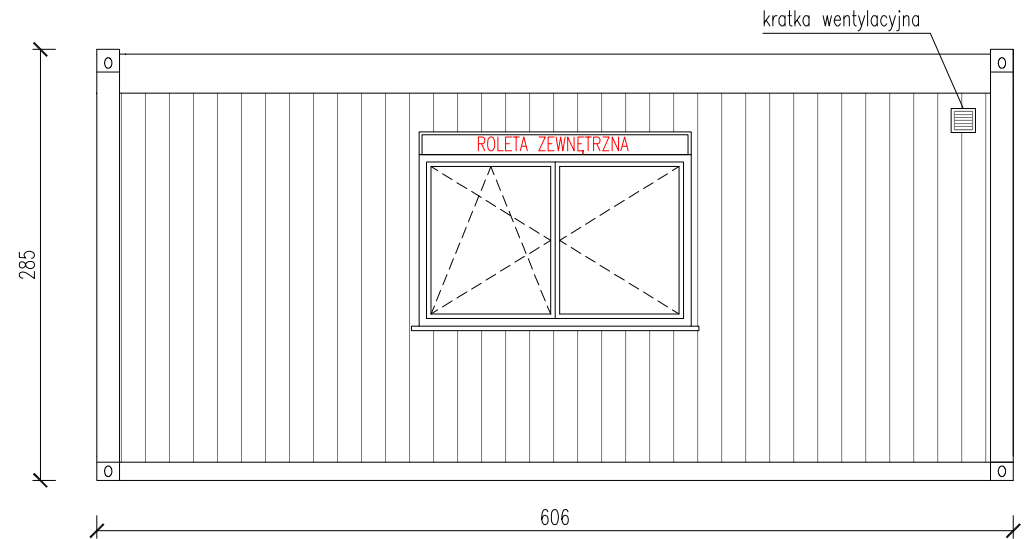
BIURO 6-MODUŁOWE Z ZAPLECZEM GASTRONOMICZNO-SANITARNYM

Skala 1:75

Widok z boku



Widok z boku



tytuł rysunku: BIURO 6-MODUŁOWE Z ZAPLECZEM GASTRONOMICZNO-SANITARNYM	nr rysunku: 3
projektował: mgr inż. Tomasz ULENBERG	skala: 1 : 50
firma:  www.euro-mega.com.pl	EURO-MEGA ul. Szkolna 95 80-209 Tuchom
Kopiowanie, przetwarzanie oraz udostępnianie osobom trzecim jedynie za pisemną zgodą EURO-MEGA	